

Ouverture du circuit : Mesures et Analyses réalisées selon méthode contrôle stipulée dans la norme NFS 31-010 et ce en 2 points simultanément : au dessus de la ligne d'arrivée du circuit et au centre de Ledenon.

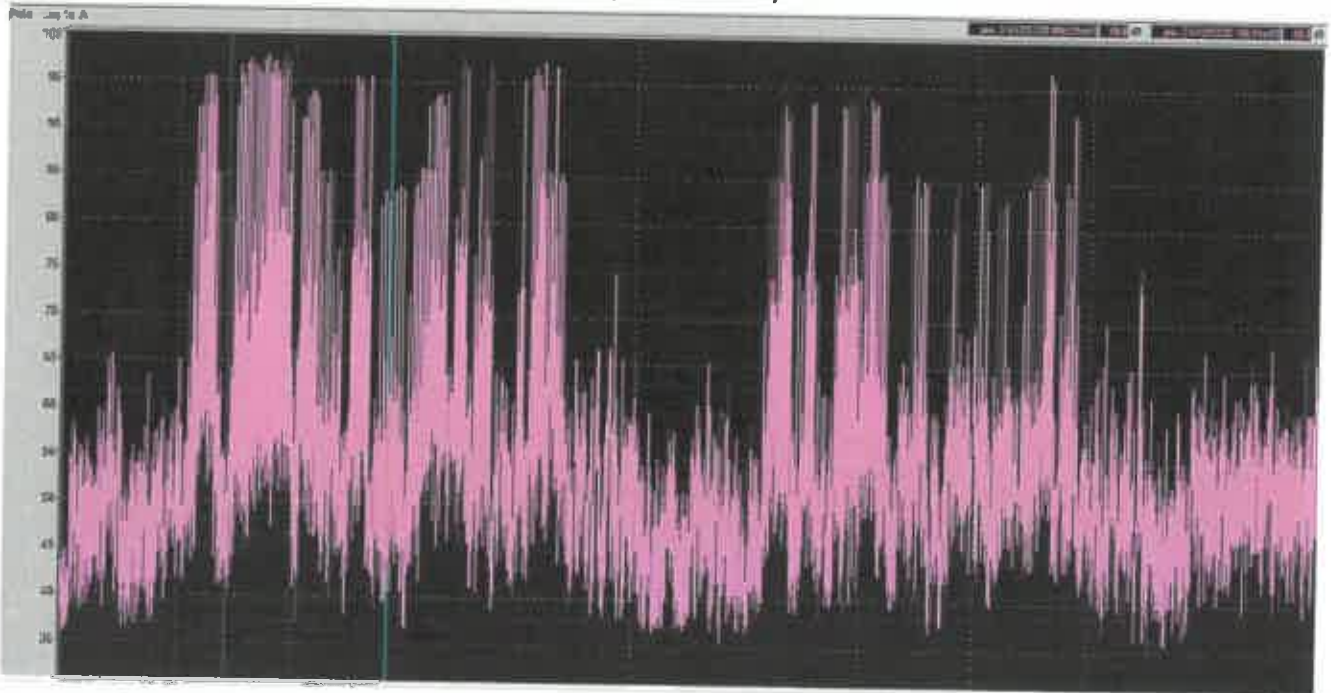
Activité : autos
Type : école de pilotage
Nombre de véhicules moyen en piste : 3

conditions météorologiques

Heure locale	Direction	Température	Pluie	Vent	Humidité	Visibilité	PL (hPa)	Pression
18h	⊕	8.5 °C 8.0 - 9.0	0 mm/h	18 km/h ref.38.0	84%	5.6	2.1 °C	1017.9hPa
18h	⊕	8.3 °C 8.0 - 8.6	0 mm/h	11 km/h ref.28.8	80%	8.4 8.3	2.3 °C	1017.6hPa
17h	⊕	9.0 °C 8.7 - 9.3	0 mm/h	14 km/h ref.31	85%	8.7 8.5	2.8 °C	1017.6hPa
16h	⊕	10.2 °C 9.8 - 10.6	0 mm/h	14 km/h ref.31	80%	8.7	3.5 °C	1017.4hPa
15h	⊕	11.0 °C 10.6 - 11.4	0 mm/h	14 km/h ref.28.4	83%	14.7	4.2 °C	1017.4hPa
14h	⊕	11.3 °C 10.9 - 11.7	0 mm/h	11 km/h ref.28.8	81%	18.8	4 °C	1017.7hPa
13h	⊕	10.8 °C 10.4 - 11.2	0 mm/h	18 km/h ref.34.8	85%	18.1	3.9 °C	1017.8hPa
12h	⊕	10.3 °C 9.9 - 10.7	0 mm/h	14 km/h ref.38.4	88%	18.8	4 °C	1018.2hPa
11h	⊕	9.4 °C 9.0 - 9.8	0 mm/h	18 km/h ref.38.5	88%	8.7 18.8	4 °C	1018.5hPa
10h	⊕	8.7 °C 8.3 - 9.1	0 mm/h	22 km/h ref.48.7	72%	5.6 78.8	3.8 °C	1018.9hPa
09h	⊕	8.3 °C 8.1 - 8.5	0 mm/h	22 km/h ref.38.4	74%	5 17.8	3.9 °C	1018.1hPa
08h	⊕	8.1 °C 7.7 - 8.5	0 mm/h	18 km/h ref.48.8	78%	5.1	3.8 °C	1017.8hPa

EVOLUTIONS TEMPORELLES comparées : mesures de bruit au niveau de la ligne d'arrivée et au centre de Ledenon (rue des 4 vents)

- _ en bleu : niveau de bruit enregistré au dessus de la ligne d'arrivée
- _ en jaune : niveau de bruit enregistré au centre de Ledenon (rue des 4 vents)



Ouverture du circuit : Mesures et Analyses réalisées selon méthode contrôle de 9h à 12h30 et de 14h à 17h30 stipulée dans la norme NFS 31-010 et ce en 2 points simultanément : au dessus de la ligne d'arrivée du circuit et au centre de Ledenon.

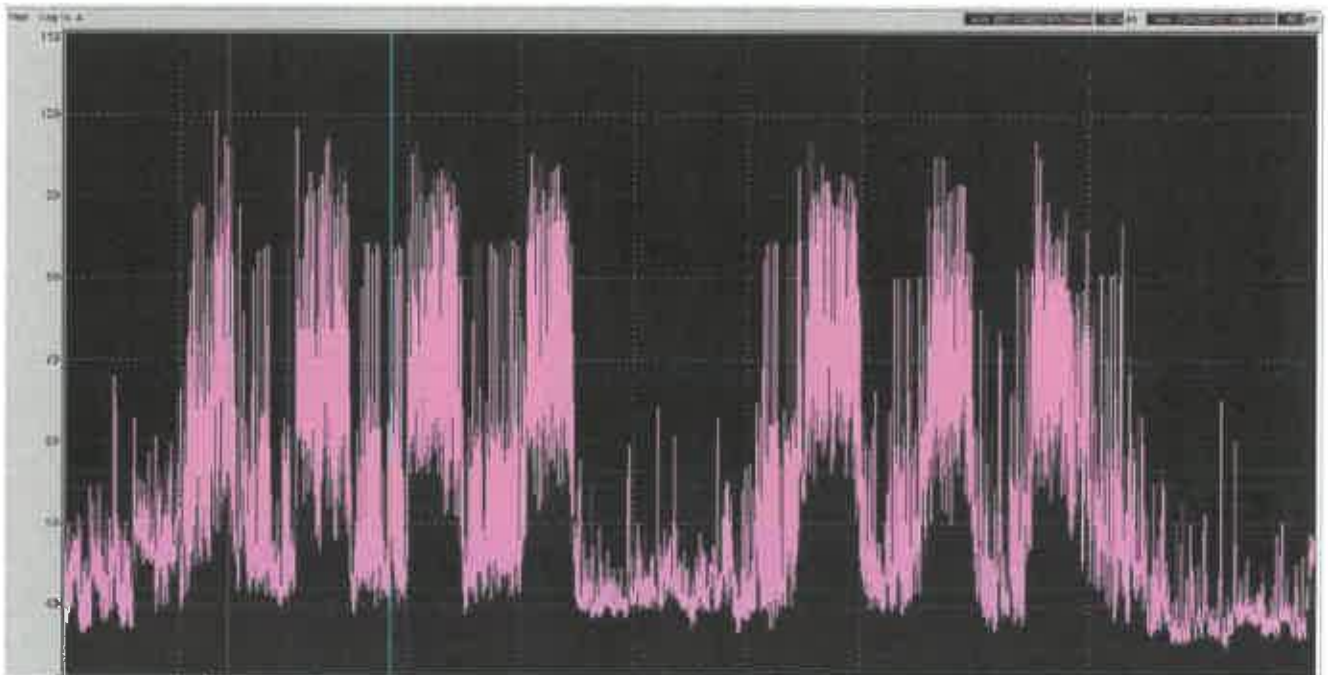
Activité : autos
Type : roulage
Nombre de véhicules moyen en piste: 4

conditions météorologiques

Heure locale	Température	Pluie	Vent	Humidité	Bis-météo	Pl. de rosée	Pression
16h	6.3 °C 02 - 03	0.2 mm/1h	7 km/h raf 17.8	88%	4.8	4.8 °C	1014.8 hPa
16h	6.4 °C 04 - 03	0 mm/1h	7 km/h raf 18	88%	4.9 3	4.2 °C	1015.0 hPa
17h	6.8 °C 05 - 03	0 mm/1h	4 km/h raf 13.3	89%	6.6 17	4.1 °C	1015.2 hPa
18h	7.3 °C 06 - 07	0 mm/1h	7 km/h raf 18	79%	6 18	3.8 °C	1015.3 hPa
18h	7.7 °C 07 - 07	0 mm/1h	11 km/h raf 17.8	78%	5.7 25	3.7 °C	1015.5 hPa
14h	8.1 °C 08 - 07	0 mm/1h	7 km/h raf 18.8	78%	6.9 24	3.7 °C	1015.9 hPa
13h	7.8 °C 08 - 09	0 mm/1h	7 km/h raf 20.9	79%	6.5 27	3.3 °C	1016.8 hPa
12h	7.8 °C 09 - 09	0 mm/1h	7 km/h raf 18.8	78%	6.9 111	3.8 °C	1017.4 hPa
11h	7.2 °C 09 - 09	0 mm/1h	11 km/h raf 17.8	79%	5.1 100	2.7 °C	1017.8 hPa
10h	6.5 °C 07 - 04	0 mm/1h	11 km/h raf 25.3	74%	4.2 84	2.5 °C	1017.8 hPa
09h	6.7 °C 07 - 04	0 mm/1h	11 km/h raf 21.8	77%	3.8 71	2 °C	1017.8 hPa
08h	8.2 °C 07 - 00	0 mm/1h	11 km/h raf 25.9	74%	3.4	1.8 °C	1017.9 hPa

EVOLUTIONS TEMPORELLES comparées : mesures de bruit au niveau de la ligne d'arrivée et au centre de Ledenon (rue des 4 vents)

_ en bleu : niveau de bruit enregistré au dessus de la ligne d'arrivée
_ en jaune : niveau de bruit enregistré au centre de Ledenon (rue des 4 vents)



JOURNEE DU **03/12/2022**

Ouverture du circuit : Mesures et Analyses réalisées selon méthode contrôle de 9h à 12h30 stipulée dans la norme NFS 31-010 et ce en 2 points et de 14h à 17h30 simultanément : au dessus de la ligne d'arrivée du circuit et au centre de Ledenon.

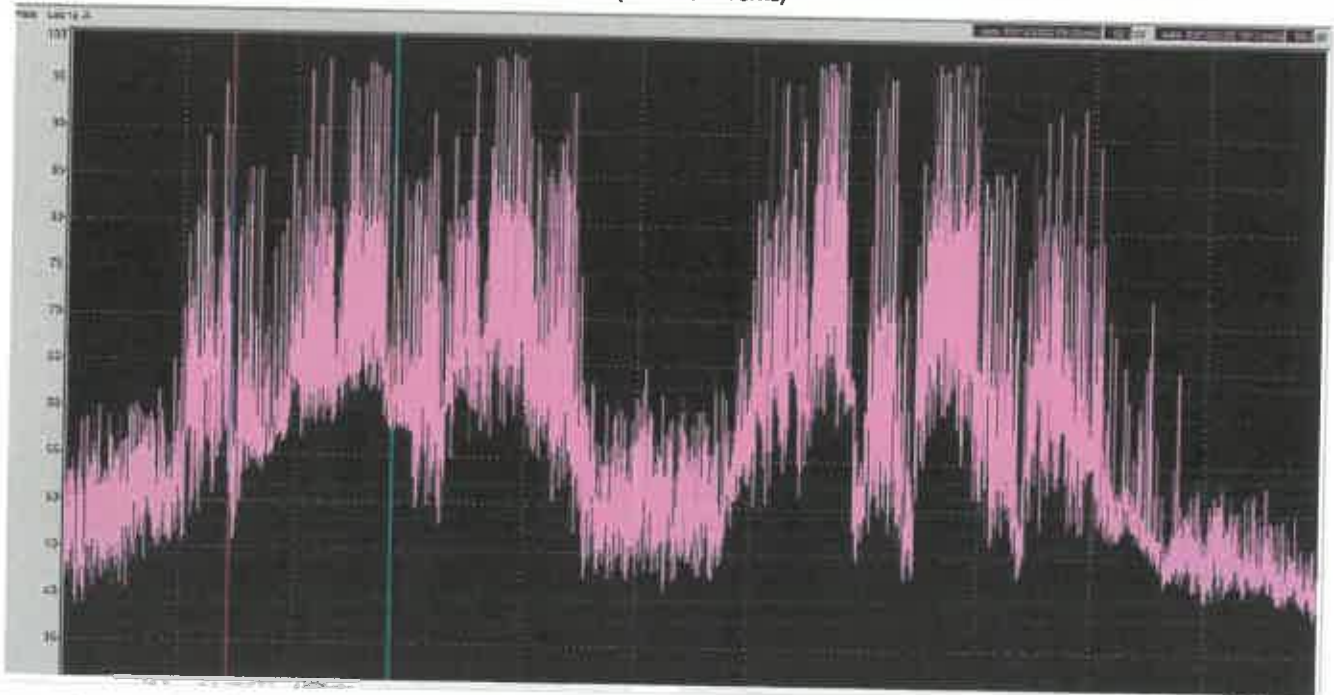
Activité : autos
Type : roulage
Nombre de véhicules moyen en piste: 7

conditions météorologiques

Heure locale	Température	Pluie	Vent	Humidité	Dir. météo	Pl. de route	Pression
16h	7.7 °C 7.5 - 7.9	0 mm/h	11 km/h ref 33.3	94%	5.7	6.3 °C	1007.8hPa
16h	7.7 °C 7.5 - 7.8	0.6 mm/h	16 km/h ref 33.3	94%	4.6	6.3 °C	1007.5hPa
17h	7.7 °C 7.5 - 7.9	0.4 mm/h	11 km/h ref 33.3	93%	5.7	6.3 °C	1007.8hPa
16h	7.8 °C 7.7 - 7.9	0.2 mm/h	14 km/h ref 33.3	91%	6.2	6.4 °C	1007.3hPa
16h	7.1 °C 6.7 - 7.7	0.4 mm/h	14 km/h ref 33.7	92%	4.4	5.9 °C	1007.1hPa
14h	6.7 °C 6.3 - 6.7	0.2 mm/h	16 km/h ref 34.9	91%	3.4	6.3 °C	1007.6hPa
15h	6.8 °C 6.5 - 6.7	0.4 mm/h	16 km/h ref 33.7	92%	3.9	5.4 °C	1008.7hPa
12h	6.6 °C 6.3 - 6.6	0.6 mm/h	16 km/h ref 35	93%	3.1	5.4 °C	1008.3hPa
11h	6.3 °C 6.2 - 6.5	1.4 mm/h	16 km/h ref 34.9	93%	2.9	5.3 °C	1010.0hPa
10h	6.4 °C 6.2 - 6.6	0.2 mm/h	14 km/h ref 34.2	91%	3.8	5 °C	1010.3hPa
09h	6.2 °C 6.1 - 6.3	0 mm/h	14 km/h ref 33.5	90%	3.9	4.5 °C	1010.4hPa
08h	5.9 °C 5.7 - 6.0	0.2 mm/h	16 km/h ref 29.5	91%	2.4	4.8 °C	1010.3hPa

EVOLUTIONS TEMPORELLES comparées : mesures de bruit au niveau de la ligne d'arrivée et au centre de Ledenon (rue des 4 vents)

- _ en bleu : niveau de bruit enregistré au dessus de la ligne d'arrivée
- _ en jaune : niveau de bruit enregistré au centre de Ledenon (rue des 4 vents)



Ouverture du circuit : Mesures et Analyses réalisées selon méthode contrôle stipulée dans la norme NFS 31-010 et ce en 2 points simultanément : au dessus de la ligne d'arrivée du circuit et au centre de Ledenon.

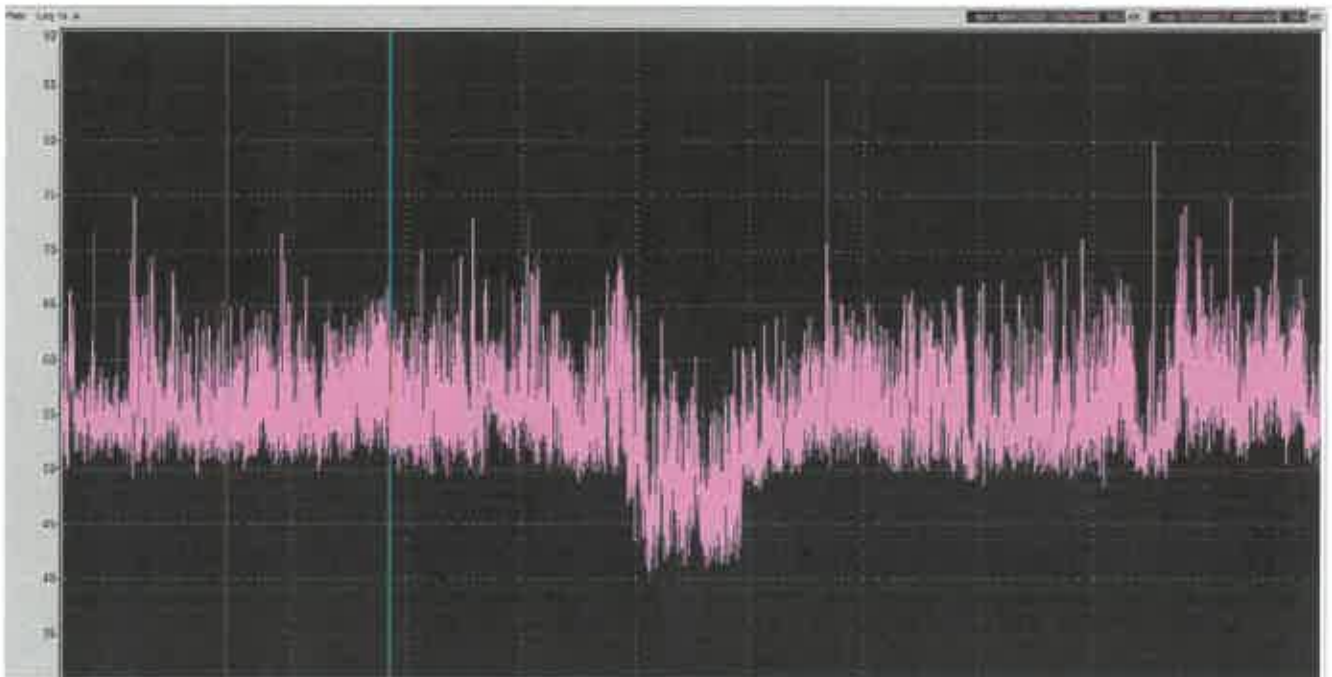
Activité : autos
Type : COMPETITION
 Nombre de véhicules moyen en piste : 3

conditions météorologiques

Heure locale	Température	Pluie	Vent	Humidité	Visibilité	Et. de neige	Pression
16h	6.9 °C 5.8 - 8.1	0 mm/1h	4 km/h dir.14	71%	5.5	0.9 °C	1016.5hPa ↕
16h	6.1 °C 6.1 - 7.8	0 mm/1h	7 km/h dir.19.8	70%	4.6	1 °C	1016.1hPa ↕
17h	7.5 °C 7.5 - 9.1	0 mm/1h	11 km/h dir.24.1	68%	5.4 1.9	1.3 °C	1016.2hPa ↕
16h	10.1 °C 10.1 - 11	0 mm/1h	11 km/h dir.30.2	65%	100	1.5 °C	1014.9hPa ↕
16h	11.0 °C 10.7 - 11.1	0 mm/1h	14 km/h dir.28.5	66%	200	2.6 °C	1014.5hPa ↕
14h	11.1 °C 10.8 - 11.6	0 mm/1h	14 km/h dir.28.1	66%	175	2.4 °C	1015.4hPa ↕
13h	10.4 °C 10.2 - 10.8	0 mm/1h	11 km/h dir.28.8	68%	100	2.5 °C	1016.0hPa ↕
12h	9.4 °C 9.2 - 9.7	0 mm/1h	14 km/h dir.30.6	62%	7.2 301	2.5 °C	1016.5hPa ↕
11h	8.3 °C 7.9 - 8.8	0 mm/1h	14 km/h dir.28.4	64%	5.8 317	1.9 °C	1017.2hPa ↕
10h	7.3 °C 7.1 - 7.8	0 mm/1h	14 km/h dir.22.7	72%	4.6 100	2.6 °C	1016.7hPa ↕
09h	3.9 °C 3.7 - 3.9	0 mm/1h	4 km/h dir.15.5	88%	3.5 53	1.8 °C	1016.6hPa ↕
08h	1.9 °C 1.6 - 2.4	0 mm/1h	4 km/h dir.9.4	92%	1.3	0.7 °C	1016.5hPa ↕

EVOLUTIONS TEMPORELLES comparées : mesures de bruit au niveau de la ligne d'arrivée et au centre de Ledenon (rue des 4 vents)

- _ en bleu : niveau de bruit enregistré au dessus de la ligne d'arrivée
- _ en jaune : niveau de bruit enregistré au centre de Ledenon (rue des 4 vents)



Ouverture du circuit : Mesures et Analyses réalisées selon méthode contrôle stipulée dans la norme NFS 31-010 et ce en 2 points simultanément : au dessus de la ligne d'arrivée du circuit et au centre de Ledenon.

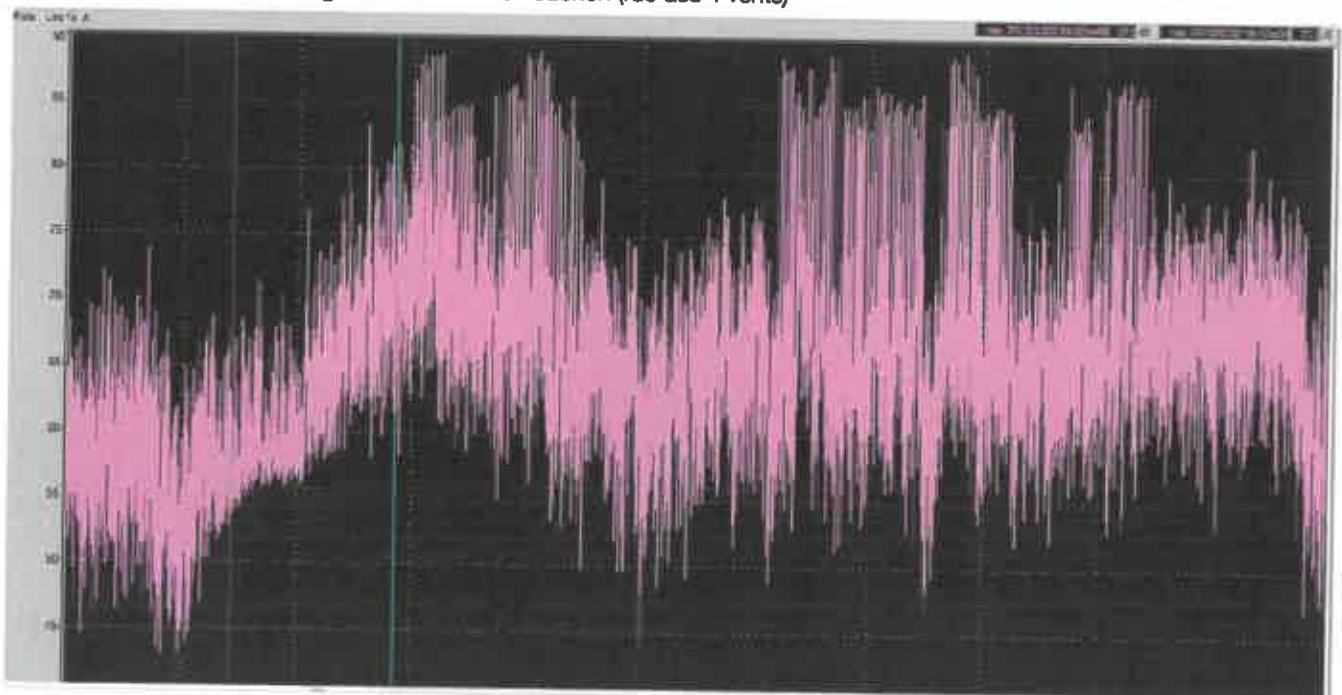
Activité : autos
Type : école de pilotage
Nombre de véhicules moyen en piste: 4

conditions météorologiques

Heure locale		Température	Pluie	Vent	Humidité	Pt. de rosée	Pression
18h	☀	4.2 °C 4.1 - 4.7	0 mm/1h	14 km/h rel.32.1	72%	-0.3 °C	1013.2hPa ☁
18h	☀	4.7 °C 4.0 - 5.3	0 mm/1h	14 km/h rel.31.7	70%	-0.3 °C	1013.1hPa ☁
17h	☀	5.4 °C 4.6 - 7.1	0 mm/1h	11 km/h rel.38.8	66%	0.2 °C	1013.5hPa ☁
16h	☀	7.2 °C 7.0 - 8.8	0 mm/1h	18 km/h rel.48.8	63%	0.8 °C	1013.3hPa ☁
15h	☀	8.8 °C 8.6 - 9.1	0 mm/1h	22 km/h rel.43.9	58%	1.1 °C	1013.4hPa ☁
14h	☀	9.1 °C 8.9 - 9.6	0 mm/1h	22 km/h rel.49.3	56%	1.3 °C	1013.6hPa ☁
13h	☀	9.3 °C 8.8 - 9.6	0 mm/1h	14 km/h rel.45.7	56%	1.5 °C	1014.0hPa ☁
12h	☀	8.8 °C 8.6 - 9.1	0 mm/1h	18 km/h rel.37.1	60%	1.3 °C	1014.9hPa ☁
11h	☀	7.8 °C 6 - 7.8	0 mm/1h	14 km/h rel.48	58%		1015.2hPa ☁
10h	☀	6.3 °C 5.1 - 6.3	0 mm/1h	7 km/h rel.47.9	60%	1.1 °C	1016.2hPa ☁
09h	☀			14 km/h rel.48.5			
08h	☀			18 km/h rel.37.4			

EVOLUTIONS TEMPORELLES comparées : mesures de bruit au niveau de la ligne d'arrivée et au centre de Ledenon (rue des 4 vents)

- _ en bleu : niveau de bruit enregistré au dessus de la ligne d'arrivée
- _ en jaune : niveau de bruit enregistré au centre de Ledenon (rue des 4 vents)



Ouverture du circuit : Mesures et Analyses réalisées selon méthode contrôle stipulée dans la norme NFS 31-010 et ce en 2 points simultanément : au dessus de la ligne d'arrivée du circuit et au centre de Ledenon.

Activité : autos
Type : école de pilotage
Nombre de véhicules moyen en piste : 5

conditions météorologiques

Heure locale	Température	Eole	Vel	Humidité	Pression	Pt. de rosée	Evénement
10h	8.0 °C 6-14	0 mm/h	7 km/h ref:12.2	84%	6.8	5.5 °C	1000.5 hPa ☼
16h	8.2 °C 6-14	0 mm/h	4 km/h ref:11.9	83%	6.2	6.8 °C	1000.2 hPa ☼
17h	8.9 °C 6.9-11.1	0 mm/h	4 km/h ref:18	80%	6.9	6.5 °C	999.8 hPa ☼
16h	11.7 °C 11.4-12	0 mm/h	7 km/h ref:14.4	77%	6.8	7.8 °C	999.0 hPa ☼
15h	12.0 °C 10-13.9	0 mm/h	7 km/h ref:15.1	76%	6.22	7.9 °C	999.0 hPa ☼
14h	12.5 °C 10-14	0 mm/h	7 km/h ref:22.7	74%	6.28	8 °C	998.7 hPa ☼
13h	12.6 °C 11.9-13.9	0 mm/h	11 km/h ref:24.8	76%	6.88	8.5 °C	998.7 hPa ☼
12h	11.7 °C 10-12	0 mm/h	11 km/h ref:18.7	80%	6.88	8.4 °C	999.0 hPa ☼
11h	8.7 °C 6.8-10.9	0 mm/h	11 km/h ref:22	81%	6	8.3 °C	999.2 hPa ☼
10h	8.2 °C 7.8-8.8	0 mm/h	7 km/h ref:15.1	83%	7	7.1 °C	999.1 hPa ☼
09h	7.8 °C 7.2-10	0 mm/h	4 km/h ref:20.9	86%	7.7	7.2 °C	999.0 hPa ☼
08h	7.9 °C 7.8-8.1	0 mm/h	11 km/h ref:22.7	86%	8.0	7.3 °C	999.0 hPa ☼

EVOLUTIONS TEMPORELLES comparées : mesures de bruit au niveau de la ligne d'arrivée et au centre de Ledenon (rue des 4 vents)

- _ en bleu : niveau de bruit enregistré au dessus de la ligne d'arrivée
- _ en jaune : niveau de bruit enregistré au centre de Ledenon (rue des 4 vents)



JOURNEE DU **14/12/2022**

Ouverture du circuit : Mesures et Analyses réalisées selon méthode contrôle stipulée dans la norme NFS 31-010 et ce en 2 points simultanément : au dessus de la ligne d'arrivée du circuit et au centre de Ledenon.

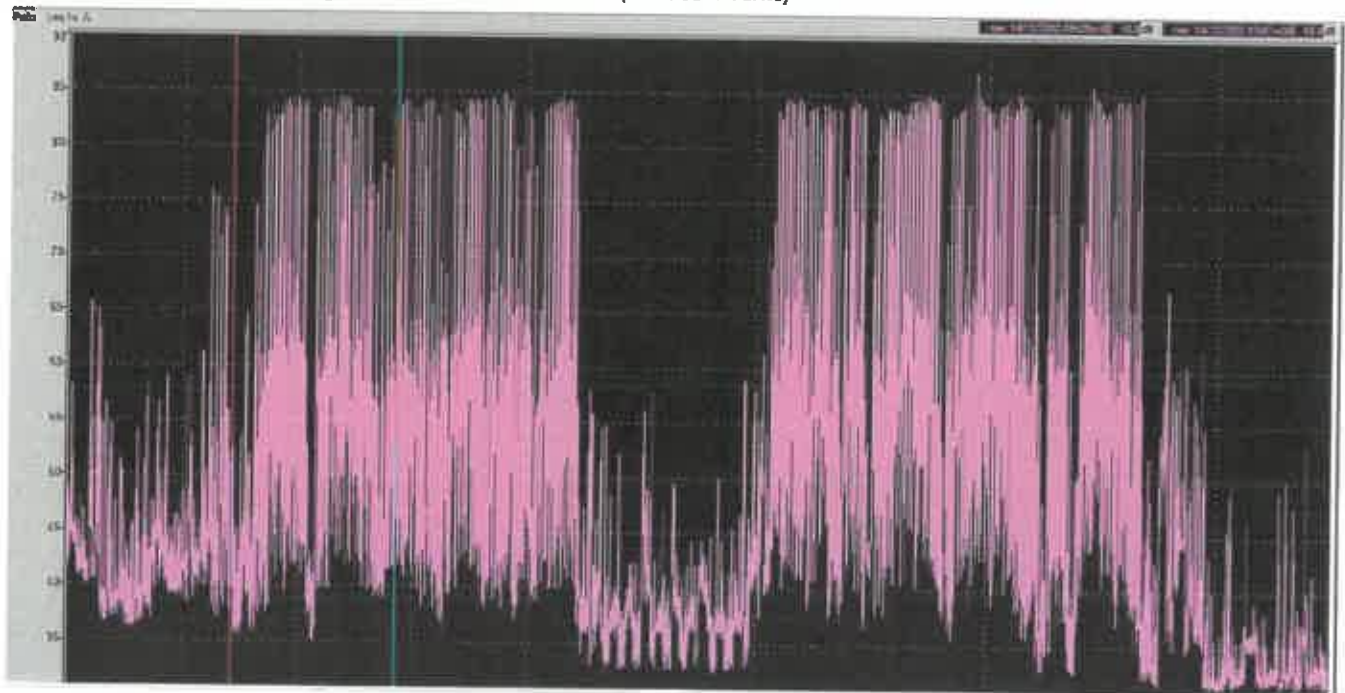
Activité : autos
 Type : école de pilotage
 Nombre de véhicules moyen en piste : 3

conditions météorologiques

Heure locale	Thermomètre	Pluie	Vent	Humidité	Visibilité	Pr. de rosée	Pression
18h	9.8 °C 9.8 - 10.1	0 mm/h	7 km/h ref.10.1	95%	8.9	8.2 °C	1004.8hPa
18h	10.1 °C 10.1 - 10.1	0 mm/h	7 km/h ref.11.5	96%		8.5 °C	1004.5hPa
17h	10.4 °C 10.4 - 10.5	0 mm/h	7 km/h ref.8.7	95%	14	8.5 °C	1004.1hPa
16h	10.5 °C 10.5 - 10.5	0 mm/h	4 km/h ref.15.1	94%	31	8.6 °C	1004.3hPa
16h	10.5 °C 10.5 - 10.7	0 mm/h	11 km/h ref.21.2	95%	32	8.4 °C	1004.5hPa
14h	10.7 °C 10.7 - 10.9	0 mm/h	11 km/h ref.22.9	96%	31	8.1 °C	1004.3hPa
13h	10.8 °C 10.8 - 10.7	0 mm/h	7 km/h ref.14.4	92%	33	8.4 °C	1004.2hPa
12h	10.4 °C 10.4 - 10.5	0 mm/h	4 km/h ref.10.8	90%	30	8.8 °C	1004.0hPa
11h	9.5 °C 9.7 - 10.0	0 mm/h	4 km/h ref.4.7	95%	25 34	8.9 °C	1004.7hPa
10h	8.7 °C 8.7 - 8.7	0 mm/h	4 km/h ref.7.2	97%	28	8.2 °C	1004.3hPa
09h	8.1 °C 8.2 - 8.1	0 mm/h	6 km/h ref.7.9	97%	31	7.7 °C	1003.7hPa
08h	7.8 °C 7.8 - 7.8	0 mm/h	7 km/h ref.12.3	97%	35	7.4 °C	1003.1hPa

EVOLUTIONS TEMPORELLES comparées : mesures de bruit au niveau de la ligne d'arrivée et au centre de Ledenon (rue des 4 vents)

_ en bleu : niveau de bruit enregistré au dessus de la ligne d'arrivée
 _ en jaune : niveau de bruit enregistré au centre de Ledenon (rue des 4 vents)



Ouverture du circuit : Mesures et Analyses réalisées selon méthode contrôle stipulée dans la norme NFS 31-010 et ce en 2 points simultanément : au dessus de la ligne d'arrivée du circuit et au centre de Ledenon.

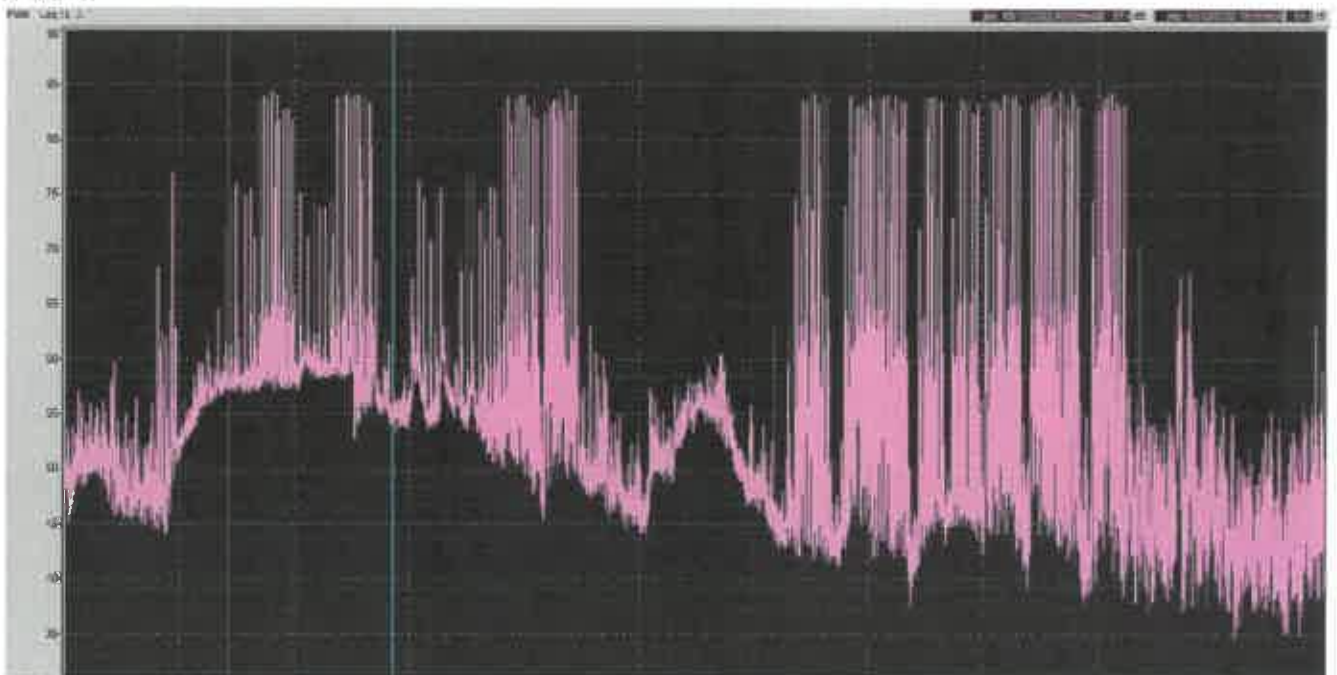
Activité : autos
Type : école de pilotage
Nombre de véhicules moyen en piste : 3

conditions météorologiques

Heure locale	Température	Pluie	Vent	Humidité	Visibilité	Pluie (mm/h)	Pression
18h	9.4 °C 8.9 - 10	0 mm/h	7 km/h ref:28.9	98%	8.4	9.8 °C	997.0 Pa
18h	9.5 °C 9.0 - 10	0 mm/h	11 km/h ref:30.2	96%	7.8	9.7 °C	995.9 Pa
17h	9.9 °C 9.0 - 10.1	0 mm/h	14 km/h ref:31.3	95%	7.8	9.1 °C	995.4 Pa
16h	10.1 °C 9.9 - 10.1	0.2 mm/h	14 km/h ref:34.8	98%	8.8	9.5 °C	994.9 Pa
15h	9.9 °C 9.6 - 10	0 mm/h	14 km/h ref:35.2	95%	7.8	9.1 °C	994.8 Pa
14h	9.8 °C 9.0 - 10.8	6.4 mm/h	14 km/h ref:31	96%	7.9	9.2 °C	994.2 Pa
13h	10.8 °C 10.6 - 10.9	0 mm/h	14 km/h ref:30.2	98%	8	10.2 °C	994.6 Pa
12h	10.5 °C 10.3 - 10.6	6.9 mm/h	18 km/h ref:32	97%	9	10 °C	995.9 Pa
11h	10.2 °C 10.0 - 10.4	5.8 mm/h	14 km/h ref:29.1	97%	8	9.7 °C	997.9 Pa
10h	9.8 °C 9.6 - 9.9	0.4 mm/h	14 km/h ref:28.8	95%	7.6	9 °C	997.9 Pa
09h	9.3 °C 9.1 - 9.6	0 mm/h	14 km/h ref:34.2	98%	7	8.5 °C	998.9 Pa
08h	9.3 °C 9.0 - 9.6	0.6 mm/h	18 km/h ref:31.3	94%	6.6	8.4 °C	999.1 Pa

EVOLUTIONS TEMPORELLES comparées : mesures de bruit au niveau de la ligne d'arrivée et au centre de Ledenon (rue des 4 vents)

- en bleu : niveau de bruit enregistré au dessus de la ligne d'arrivée
- en jaune : niveau de bruit enregistré au centre de Ledenon (rue des 4 vents)



JOURNEE DU **16/12/2022**

Ouverture du circuit : Mesures et Analyses réalisées selon méthode contrôlée stipulée dans la norme NFS 31-010 et ce en 2 points simultanément : au dessus de la ligne d'arrivée du circuit et au centre de Ledenon.

Activité : autos
Type : roulage
Nombre de véhicules moyen en piste: 4

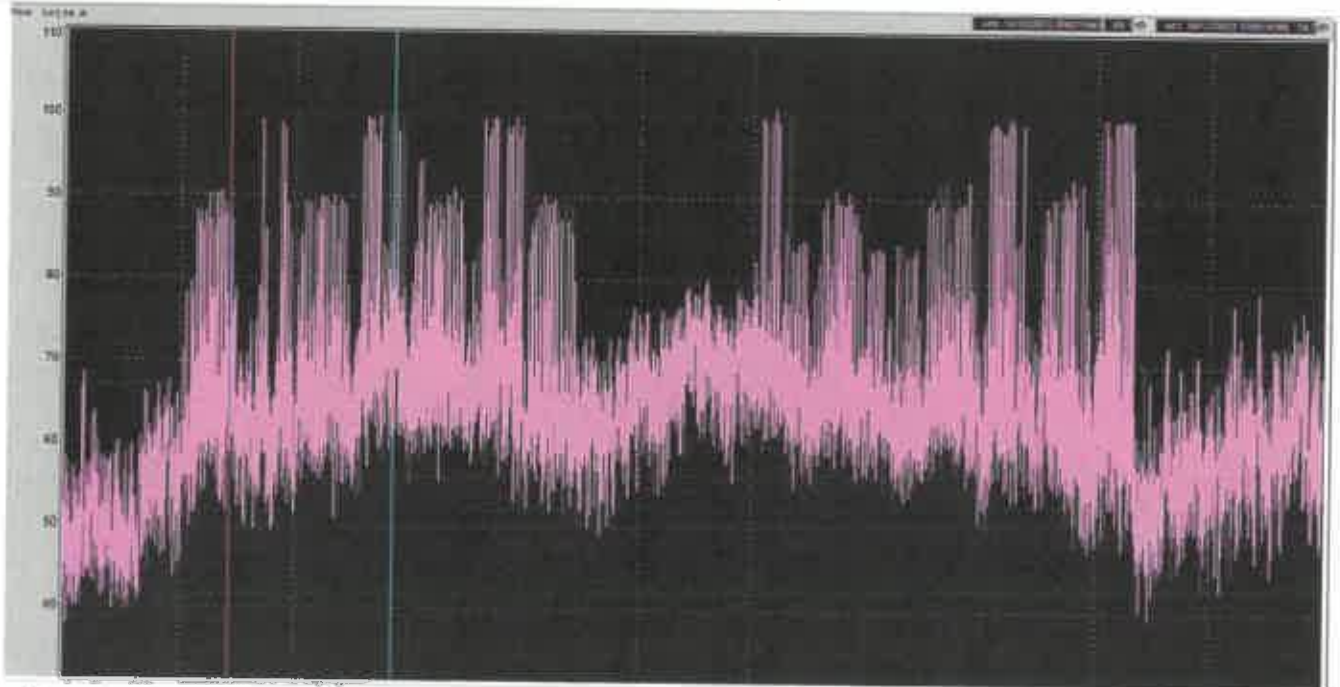
conditions météorologiques

Heure locale		Température	Vitesse	Vent	Humidité	Éclaircie	P. ca. mètre	Pression
19h	☉	5.2 °C 5.2 - 6.9	0 km/h	22 km/h raf. 41.4	76%	1.1	1.1 °C	1010.5hPa ☼
18h	☉	5.5 °C 5.5 - 6.9	0 km/h	14 km/h raf. 33.8	76%	2.4	2 °C	1010.5hPa ☼
17h	☉	6.0 °C 6 - 6.2	0 km/h	14 km/h raf. 34.8	77%	3.14	2.3 °C	1009.4hPa ☼
16h	☉	6.3 °C 6.3 - 6.4	0 km/h	14 km/h raf. 46	69%	5.8 188	2.7 °C	1008.4hPa ☼
15h	☉	9.4 °C 9.4 - 13.2	0 km/h	18 km/h raf. 40.3	66%	8.7 289	3.1 °C	1007.5hPa ☼
14h	☉	10.1 °C 10 - 13.2	0 km/h	18 km/h raf. 38.8	67%	9.6 358	4.2 °C	1007.1hPa ☼
13h	☉	10.6 °C 10.6 - 13.6	0 km/h	11 km/h raf. 42.6	69%	9.18 398	5.1 °C	1006.8hPa ☼
12h	☉	9.1 °C 10 - 11	0 km/h	11 km/h raf. 28.9	73%	7.3	4.6 °C	1006.7hPa ☼
11h	☉	8.7 °C	0 km/h	7 km/h raf. 34.1	79%	160		
10h	☉	6.7 °C 6.7 - 6.7	0 km/h	11 km/h raf. 27.7	66%	4.5 114	4.4 °C	1006.1hPa ☼
09h	☉	5.8 °C 5.8 - 6.3	0 km/h	11 km/h raf. 21.6	66%	3.4 25	4.1 °C	1005.5hPa ☼
08h	☉	5.5 °C 5.4 - 5.7	0 km/h	4 km/h raf. 29.4	61%	5.2	4.1 °C	1004.6hPa ☼

EVOLUTIONS TEMPORELLES comparées : mesures de bruit au niveau de la ligne d'arrivée et au centre de Ledenon (rue des 4 vents)

_ en bleu : niveau de bruit enregistré au dessus de la ligne d'arrivée

_ en jaune : niveau de bruit enregistré au centre de Ledenon (rue des 4 vents)



Ouverture du circuit : Mesures et Analyses réalisées selon méthode contrôle de 9h à 12h30 et de 14h à 17h30 stipulée dans la norme NFS 31-010 et ce en 2 points simultanément : au dessus de la ligne d'arrivée du circuit et au centre de Ledenon.

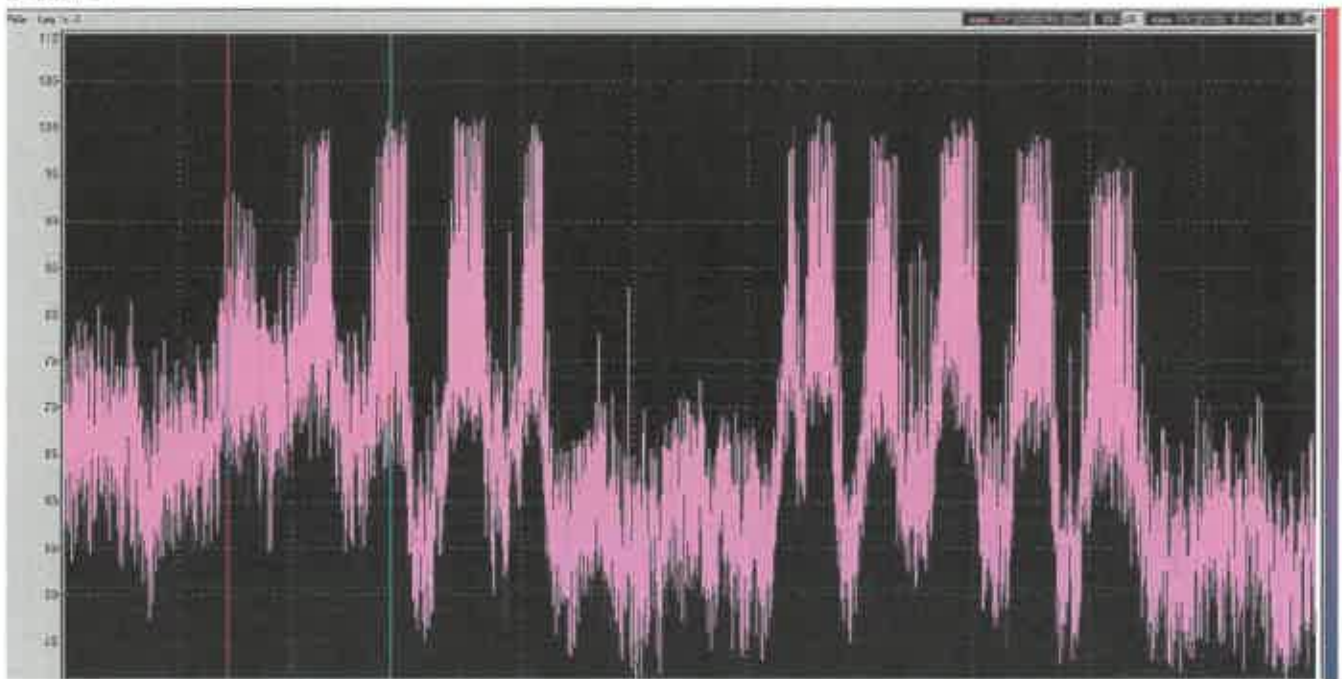
Activité : autos/motos
Type : roulage
Nombre de véhicules moyen en piste: 11

conditions météorologiques

Heure locale		Température	Pluie	Vent	Humidité	Éclairement	Pl. de pluie	Pression
18h	⊕	1.5 °C 1.5 - 2.7	0 mm/h	7 km/h ref.21.2	70%	-0.7	-2.5 °C	1021.4hPa
16h	⊕	2.6 °C 2.6 - 4.2	0 mm/h	11 km/h ref.23.2	73%	-0.4	-1.8 °C	1021.0hPa
17h	⊕	4.2 °C 4.2 - 5.7	0 mm/h	11 km/h ref.23.8	80%	1.5 17	-1.5 °C	1020.5hPa
16h	⊕	6.7 °C 6.7 - 7.8	0 mm/h	14 km/h ref.26.3	68%	3.9 100	-1 °C	1018.9hPa
16h	⊕	7.7 °C 7.7 - 7.9	0 mm/h	11 km/h ref.26.3	64%	5.7 200	-1 °C	1018.2hPa
14h	⊕	7.8 °C 7.8 - 8.4	0 mm/h	18 km/h ref.26.5	65%	4.7 870	-0.7 °C	1018.0hPa
13h	⊕	8.0 °C 7 - 8.4	0 mm/h	14 km/h ref.26.8	62%	5.5 397	-1.5 °C	1018.0hPa
12h	⊕	7.8 °C 6.8 - 7	0 mm/h	11 km/h ref.26.5	62%	4.8 264	-2.2 °C	1018.2hPa
11h	⊕	5.5 °C 5.5 - 6.8	0 mm/h	14 km/h ref.26.3	64%	2.4 870	-3.1 °C	1018.0hPa
10h	⊕	3.9 °C 2.9 - 3.9	0 mm/h	11 km/h ref.26.3	69%	1.1 166	-3.4 °C	1018.3hPa
09h	⊕	2.3 °C 1.6 - 2.9	0 mm/h	14 km/h ref.26.9	68%	-1.5 17	-3 °C	1017.5hPa
08h	⊕	2.0 °C 1.5 - 2.9	0 mm/h	14 km/h ref.26.1	72%	-1.9	-2.8 °C	1018.5hPa

EVOLUTIONS TEMPORELLES comparées : mesures de bruit au niveau de la ligne d'arrivée et au centre de Ledenon (rue des 4 vents)

- en bleu : niveau de bruit enregistré au dessus de la ligne d'arrivée
- en jaune : niveau de bruit enregistré au centre de Ledenon (rue des 4 vents)



JOURNEE DU **18/12/2022**

Ouverture du circuit : Mesures et Analyses réalisées selon méthode contrôle stipulée dans la norme NFS 31-010 et ce en 2 points simultanément : au dessus de la ligne d'arrivée du circuit et au centre de Ledenon.

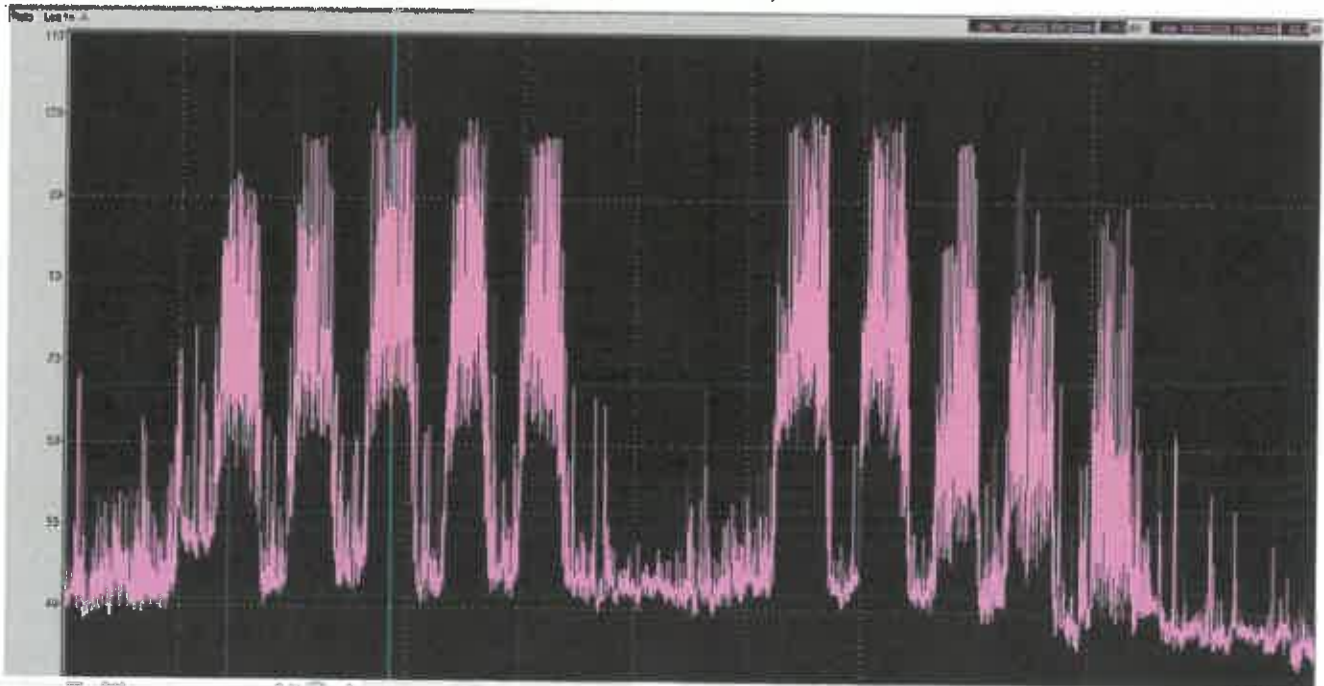
Activité : autos/motos
Type : roulage
Nombre de véhicules moyen en piste: 11

conditions météorologiques

Heure locale		Température	Pluie	Vent	Humidité	Visibilité	Pl. de neige	Pression
19h	⊕	8.3 °C 00-09	0 mm/h	4 km/h raf 14	63%	6.9	5.4 °C	1028.8hPa ↗
18h	⊕	8.6 °C 00-07	0 mm/h	11 km/h raf 15.8	76%	6.7	5 °C	1028.5hPa ↗
17h	⊕	8.2 °C 01-04	0 mm/h	7 km/h raf 12.6	80%	6.2 11	5.9 °C	1028.4hPa ↗
16h	⊕	8.6 °C 01-08	0 mm/h	7 km/h raf 13.3	76%	6.6 29	5.8 °C	1028.8hPa ↘
15h	⊕	8.1 °C 03-03	0 mm/h	7 km/h raf 14.4	73%	6 86	4.8 °C	1028.6hPa ↘
14h	⊕	10.3 °C 0-10.3	0 mm/h	4 km/h raf 12.2	72%	100	5.5 °C	1028.9hPa ↘
13h	⊕	8.9 °C 02-08	0 mm/h	7 km/h raf 11.8	73%	7.8 89	4.1 °C	1029.3hPa ↔
12h	⊕	8.2 °C 04-02	0 mm/h	7 km/h raf 10.7	71%	7 189	3.2 °C	1029.5hPa ↗
11h	⊕	7.4 °C 01-08	0 mm/h	11 km/h raf 19.4	71%	5.9 203	2.5 °C	1029.9hPa ↗
10h	⊕	7.2 °C 0-22	0 mm/h	11 km/h raf 20.2	71%	5.1 144	2.3 °C	1029.3hPa ↗
09h	⊕	9.0 °C 07-1	0 mm/h	4 km/h raf 12.2	59%	2.5 14	0.4 °C	1029.3hPa ↗
08h	⊕	1.0 °C 0-1	0 mm/h	4 km/h raf 9.7	67%	0.3	-0.9 °C	1029.1hPa ↗

EVOLUTIONS TEMPORELLES comparées : mesures de bruit au niveau de la ligne d'arrivée et au centre de Ledenon (rue des 4 vents)

_ en bleu : niveau de bruit enregistré au dessus de la ligne d'arrivée
_ en jaune : niveau de bruit enregistré au centre de Ledenon (rue des 4 vents)



Ouverture du circuit : Mesures et Analyses réalisées selon méthode contrôle stipulée dans la norme NFS 31-010 et ce en 2 points simultanément : au dessus de la ligne d'arrivée du circuit et au centre de Ledenon.

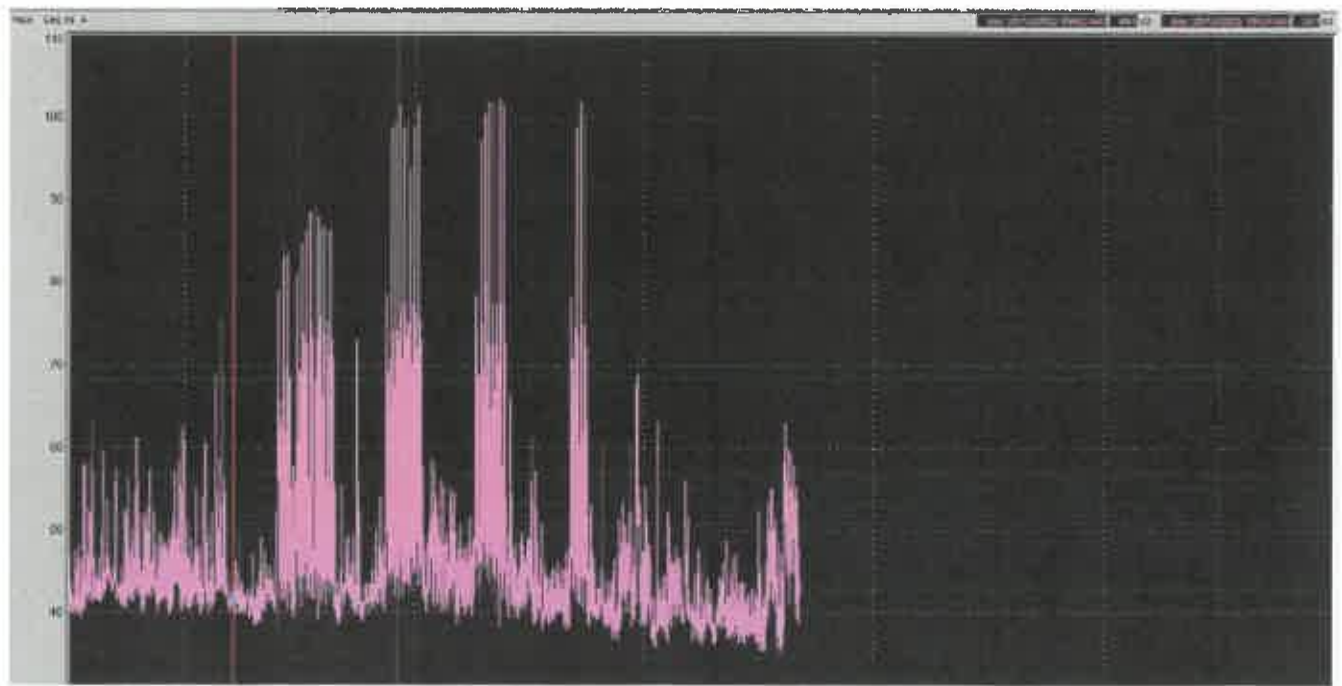
Activité : autos/
Type : roulage
 Nombre de véhicules moyen en piste: 1

conditions météorologiques

Heure locale	Temps	Température	Vent	Humidité	Visibilité	Pl. de rosée	Pression
10h	☉	14.0 °C 14.0 - 14.3	0 mm/h ref 32.8	69%		12.2 °C	1022.17Pa 3/4
10h	☉	14.2 °C 14.2 - 14.7	0 mm/h ref 34.8	69%		12.6 °C	1021.9hPa 3/4
17h	☉	14.6 °C 14.6 - 15.1	0 mm/h ref 38.8	69%	☁	12.5 °C	1022.2hPa 3/4
16h	☉	15.1 °C 15.1 - 15.5	0 mm/h ref 37.4	68%	☁	13.1 °C	1022.6hPa 3/4
15h	☉	15.5 °C 15.5 - 15.9	0 mm/h ref 39.5	68%	☁	13.2 °C	1022.8hPa 3/4
14h	☉	15.5 °C 15.5 - 15.9	0 mm/h ref 38	68%	☁	13 °C	1023.6hPa 3/4
13h	☉	15.3 °C 15.3 - 15.9	0 mm/h ref 28.6	67%	☁	13.1 °C	1024.3hPa 3/4
12h	☉	14.4 °C 14.4 - 14.5	0 mm/h ref 29.8	68%	☁	12.4 °C	1025.2hPa 3/4
11h	☉	13.9 °C 13.9 - 13.9	0 mm/h ref 30.6	91%	☁	12.5 °C	1025.8hPa 3/4
10h	☉	13.3 °C 13.3 - 13.6	0 mm/h ref 24.5	68%	☁	12.9 °C	1026.0hPa 3/4
09h	☉	12.2 °C 12.2 - 12.7	0 mm/h ref 23	63%		11.1 °C	1026.0hPa 3/4
08h	☉	12.8 °C 12.8 - 12.8	0 mm/h ref 24.1	63%		11.7 °C	1026.7hPa 3/4

EVOLUTIONS TEMPORELLES comparées : mesures de bruit au niveau de la ligne d'arrivée et au centre de Ledenon (rue des 4 vents)

- _ en bleu : niveau de bruit enregistré au dessus de la ligne d'arrivée
- _ en jaune : niveau de bruit enregistré au centre de Ledenon (rue des 4 vents)



JOURNEE DU **21/12/2022**

Ouverture du circuit : Mesures et Analyses réalisées selon méthode contrôle stipulée dans la norme NFS 31-010 et ce en 2 points simultanément : au dessus de la ligne d'arrivée du circuit et au centre de Ledenon.

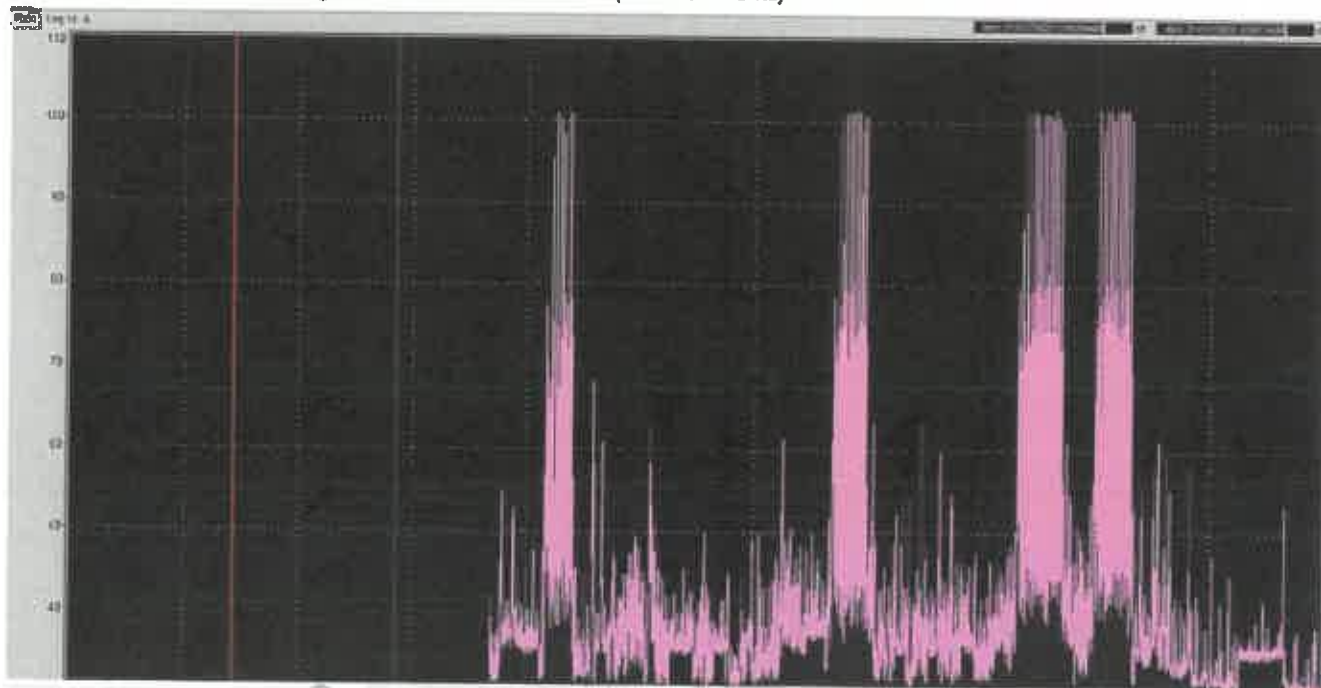
Activité : autos
Type : roulage

Nombre de véhicules moyen en piste: 1

conditions météorologiques

Heure locale		Température	Pluie	Vent	Humidité	Humidité	Pl. de route	Pression
10h	⊕	9.9 °C 3.9 - 11	0 mm/1h ☁	4 km/h ref:19.2 🍃	84%	9.9	9 °C	1019.2hPa ☁
10h	⊕	11.0 °C 4.9 - 16.7	0 mm/1h ☁	4 km/h ref:19.7 🍃	88%		9.1 °C	1018.7hPa ☁
11h	⊕	14.3 °C 7.9 - 21.4	0 mm/1h ☁	4 km/h ref:19.3 🍃	89%	1.7	11.4 °C	1018.3hPa ☁
10h	⊕	16.8 °C 10.9 - 22.9	0 mm/1h ☁	4 km/h ref:14 🍃	71%	1.7	11.5 °C	1018.3hPa ☁
10h	⊕	16.2 °C 10.9 - 21.7	0 mm/1h ☁	4 km/h ref:12.8 🍃	75%	2.0	11.8 °C	1018.3hPa ☁
14h	⊕	16.0 °C 10.9 - 21.7	0 mm/1h ☁	7 km/h ref:20.2 🍃	82%	1.7	11.9 °C	1018.4hPa ☁
13h	⊕	18.0 °C 12.7 - 23.5	0 mm/1h ☁	7 km/h ref:19.8 🍃	82%	2.7	12.5 °C	1018.9hPa ☁
12h	⊕	14.8 °C 8.9 - 20.7	0 mm/1h ☁	4 km/h ref:19.2 🍃	80%	1.7	13 °C	1019.1hPa ☁
11h	⊕	14.3 °C 8.7 - 20.4	0 mm/1h ☁	4 km/h ref:19.4 🍃	83%	1.8	13.1 °C	1019.7hPa ☁
10h	⊕	12.7 °C 6.9 - 20.7	0 mm/1h ☁	4 km/h ref:10.1 🍃	97%	4.1	12.2 °C	1019.5hPa ☁
09h	⊕	12.5 °C 6.9 - 20.9	0 mm/1h ☁	4 km/h ref:14 🍃	88%		11.6 °C	1019.9hPa ☁
09h	⊕	12.9 °C 7.9 - 21	0 mm/1h ☁	4 km/h ref:10.8 🍃	97%		12.4 °C	1018.7hPa ☁

EVOLUTIONS TEMPORELLES comparées : mesures de bruit au niveau de la ligne d'arrivée et au centre de Ledenon (rue des 4 vents)
 _ en bleu : niveau de bruit enregistré au dessus de la ligne d'arrivée
 _ en jaune : niveau de bruit enregistré au centre de Ledenon (rue des 4 vents)




relevés sonométriques * pas de mesures

Date	Catégorie	Observations	relevé1			relevé2			Observations		
			Heure	circuit (LAeq1s max relevé sur 1 tour)	riverain (LAeq 15')	Heure	circuit (LAeq1s max relevé sur 1 tour)	riverain (LAeq 15')	Total véhicules contrôlés	Fiche incident statique	Fiche incident dynamique
01/12/2022	Auto	Ecole pilotage	9h15	75,9	HS	14h30	85,6	HS	5		
02/12/2022	Auto	Roulage	9h15	89,4		14h30	84,5	HS	7		
03/12/2022	Auto	Roulage	9h15	89	HS	14h30	92,3	HS	15		
04/12/2022		Pas d'activité	9h15			14h30			0		
05/12/2022		Pas d'activité	9h15			14h30			0		
06/12/2022	Auto	COMPETITION	9h15	64,6	HS	14h30	63,5	HS	8		
07/12/2022	Auto	Ecole pilotage	9h15	68,8	HS	14h30	87,4	HS	8		
08/12/2022		Pas d'activité	9h15			14h30			0		
09/12/2022	Auto	Ecole pilotage	9h15	83,7	HS	14h30	86,2	HS	10		
10/12/2022		Pas d'activité	9h15			14h30			0		
11/12/2022		Pas d'activité	9h15			14h30			0		
12/12/2022		Pas d'activité	9h15			14h30			0		
13/12/2022		Pas d'activité	9h15			14h30			0		
14/12/2022	Auto	Ecole pilotage	9h15	75,5	HS	14h30	84,1	HS	7		
15/12/2022	Auto	Ecole pilotage	9h15	74,8	HS	14h30	72,6	HS	8		
16/12/2022	Auto	Roulage	9h15	83,3	HS	14h30	91,2	HS	8		
17/12/2022	Auto/Moto	Roulage	9h15	77,3	HS	14h30	92,5	HS	24		
18/12/2022	Auto/Moto	Roulage	9h15	74,8	HS	14h30	90,4	HS	27		
19/12/2022		Pas d'activité	9h15			14h30			0		
20/12/2022	Auto	Roulage	9h15	75,6	HS	14h30	67,5	HS	1		
21/12/2022	Auto	Roulage	9h15	78,2	HS	14h30	61,2	HS	1		
22/12/2022		Pas d'activité	9h15			14h30			0		
23/12/2022		Pas d'activité	9h15			14h30			0		
24/12/2022		Pas d'activité	9h15			14h30			0		
25/12/2022		Pas d'activité	9h15			14h30			0		
26/12/2022		Pas d'activité	9h15			14h30			0		
27/12/2022		Pas d'activité	9h15			14h30			0		
28/12/2022		Pas d'activité	9h15			14h30			0		
29/12/2022		Pas d'activité	9h15			14h30			0		
30/12/2022		Pas d'activité	9h15			14h30			0		
31/12/2022		Pas d'activité	9h15			14h30			0		

CIRCUIT DE LEDENON MESURES DE BRUIT : SYNTHÈSE MENSUELLE

MOIS D' **Décembre 2022**

Niveau de pression acoustique exprimé en dB(A) mesuré

à 4 m au dessus de la ligne d'arrivée du circuit

Niveau de pression acoustique L1 soit la valeur dépassée pendant 1/100 du temps d'observation (équivalent des 4,2 minutes les plus bruyantes de la journée le circuit ouvert)

v Niveaux journaliers circuit **ouvert**
de : 9h à 12h30 et de 14h à 17h30

JOUR du mois

Niveaux journaliers circuit **fermé** de :
8h à 9h, de 12h30 à 14h, de 17h30 à 19h

Leq (en dB(A))	L1	JOUR du mois	Leq (en dB(A))	particularité
72	84	1 Décembre	53	Ecole pilotage
73	87	2 Décembre	45	Roulage
74	65	3 Décembre	52	Roulage
		4 Décembre	56	
		5 Décembre	49	
57	65	6 Décembre	57	Compétition
71	82	7 Décembre	67	Ecole pilotage
		8 Décembre		Pas d'activité
73	85	9 Décembre	46	Ecole pilotage
		10 Décembre		Pas d'activité
		11 Décembre		Pas d'activité
		12 Décembre		Pas d'activité
		13 Décembre		Pas d'activité
67	82	14 Décembre	44	Ecole pilotage
64	77	15 Décembre	51	Ecole pilotage
75	86	16 Décembre	66	Roulage
81	95	17 Décembre	64	Roulage
78	91	18 Décembre	45	Roulage
		19 Décembre		Pas d'activité
72	75	20 Décembre	45	Roulage
76	80	21 Décembre	40	Roulage
		22 Décembre		Pas d'activité
		23 Décembre		Pas d'activité
		24 Décembre		Pas d'activité
		25 Décembre		Pas d'activité
		26 Décembre		Pas d'activité
		27 Décembre		Pas d'activité
		28 Décembre		Pas d'activité
		29 Décembre		Pas d'activité
		30 Décembre		Pas d'activité
		31 Décembre		Pas d'activité

